

Der L-Griff für Vorhangschloss bietet durch seine neue Vierkant-Gewindestange eine exakte Höhenverstellung



## 01 Anforderungen

---

„Um den L-Griff für Vorhangschloss vielfältiger nutzen zu können und die Flexibilität sowie den Bedienkomfort zu steigern, haben wir die bisherigen Eigenschaften mit einem speziellen Nutzen erweitern können.

Ab sofort bieten wir einen neuen L-Griff für Vorhangschloss mit einer Vierkant-Gewindestange an. Dieser ermöglicht eine exakte Anpassung der Höhenverstellung von Zungen, durch variabel einstellbare Mitnehmer für Standardzungen.“

Andreas Taddey

Betriebsleiter, Produktions- und Logistikleiter



## 02 Produktvorteile

---

### Einsatz in vielfältigen Bereichen

Der neue L-Griff ermöglicht mit seiner Vierkant-Gewindestange eine Höhenverstellbarkeit der Zungen. Dies erfolgt durch Mitnehmer für Standardzungen (7-077.01), die ein Nachjustieren jederzeit ermöglichen.

Um gegen Vandalismus und Verletzungen vorzubeugen, ist die Vorhangschlossöse außerhalb des Griffbereiches angebracht.

- Höhenverstellbarkeit von Zungen und Dreipunktzungen durch Vierkant-Gewindestange
- Große asymmetrische Vorhangschlossöse Ø 11 mm
- Einsatz in linke und rechte Türen, durch Drehung der Öse möglich
- Befestigung durch Schlossschrauben Ø 5 mm

### Mögliche Varianten

- Version a) mit Schlüsselschild, zusätzlichen Bohrungen und Schrauben Ø 5 mm
- Version b) mit Schlüsselschild, ohne Befestigungsschrauben

### Höchste Flexibilität und Sicherheit

Um auch den Einsatz im Außenbereich zu ermöglichen, garantiert der L-Griff aus hochwertigem Edelstahl (1.4401) hohe Korrosions-, Temperatur-, und Chemikalienbeständigkeit. Durch die spiegelpolierte Oberfläche ist der Griff besonders Reinigungsfreundlich und schmutzabweisend.

- IP65 gemäß DIN EN 60529
- Korrosions-, Temperatur-, und Chemikalienschutz aufgrund von Edelstahl

03 Maße / Bestelloptionen

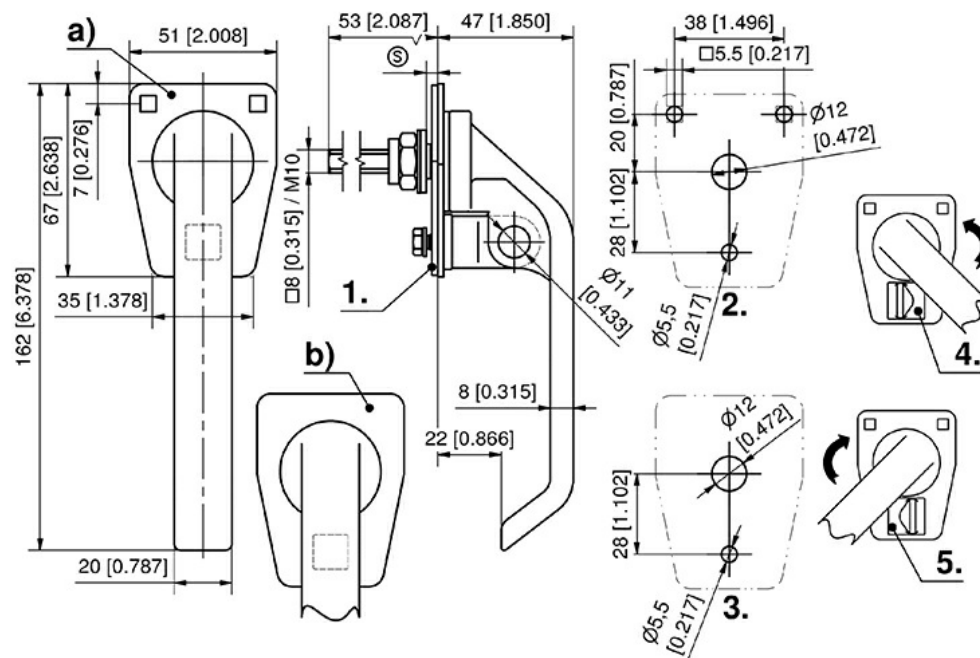
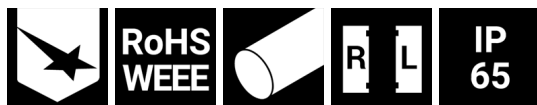
## Werkstoff

Griff, Schlüsselschild, Vierkant-Gewindestange und Vorhangschlossöse:

Edelstahl 1.4401


Flachdichtung: EPDM

Scheiben: Teflon



1. Flat seal
2. Cutout version a)
3. Cutout version b)
- 4./5. The padlock eye is asymmetrical. It is used as stop for RH (4.) / LH (5.) applications.

As a result of the asymmetrical construction of the eyelet, the pin is always in the center position in the closed state.

Produkt-System	Ausführung	Montageart	Verschlussart	Artikelnummer	Link
7-073.01	mit Befestigungsbohrung	anschraubbar	Vorhängeschloss	281-9006.00-00000	
7-073.01	ohne Befestigungsbohrung	anschraubbar	Vorhängeschloss	281-9007.00-00000	

Produkt -System	Beschreibung	Link
7-077.01	Mitnehmer für Zungen Pr20.1	
7-105	Zungen L35/45 Edelstahl	

### Kontakt

---



Sie haben Fragen zu den Produkten oder wünschen eine persönliche Beratung? Unsere Produktexperten stehen Ihnen jederzeit zur Seite.

DIRAK GmbH –  
Mitglied der DIRAK-Gruppe

DIRAK Dieter Ramsauer  
Konstruktionselemente GmbH  
Königsfelder Straße 1  
58256 Ennepetal  
Deutschland

Tel.: +49 (0) 2333 / 837-0

Fax: +49 (0) 2333 / 837-103

E-Mail: [info@dirak.de](mailto:info@dirak.de)

## Impressum

---

DIRAK Dieter Ramsauer  
Konstruktionselemente GmbH  
Königsfelder Straße 1  
58256 Ennepetal  
Deutschland

Tel.: +49 (0) 2333 / 837-0  
Fax: +49 (0) 2333 / 837-103  
E-Mail: [info@dirak.de](mailto:info@dirak.de)

Geschäftsführer:  
Florian Birkenmayer  
Vorsitzender des Beirats:  
Detlef Erlenbruch

Eingetragen im Handelsregister  
beim Amtsgericht Hagen,  
HRB 7977  
Umsatzsteueridentifikations-  
nummer: DE 261 585 314  
Letzte Aktualisierung: Juni 2014